

## Kurzbericht



Tourist-Information Waldshut-Tiengen | ©Tourist-Information Waldshut

## Tourist-Information Waldshut-Tiengen

Wallstraße 26-28  
79761 Waldshut-Tiengen

Tel: +49 7751 833199  
Fax: +49 7751 833-97200

[tourist-info@waldshut-tiengen.de](mailto:tourist-info@waldshut-tiengen.de)  
<https://www.waldshut-tiengen.de>

### Herzlich willkommen!

Das Team der Tourist-Information steht Ihnen gerne zur Verfügung, um alle Fragen rund um Ihren Besuch in Waldshut-Tiengen zu klären und Ihren Aufenthalt so schön wie möglich zu gestalten.

Wir beraten Sie zu Freizeitaktivitäten oder Ausflugszielen. Wir vermitteln Ihnen gerne eine Unterkunft oder eine/n Stadtführer/in, der/die Ihnen unsere Doppelstadt näher bringt. In unserem Besucherraum finden Sie eine Vielzahl an gratis Prospektmaterial über Attraktionen und Veranstaltungen in der Region. Ebenso im Angebot sind lokale Rad- oder Wanderkarten oder Souvenirs, die Sie stets an Ihre Zeit in Waldshut-Tiengen erinnern.

Wir hoffen, Sie bald bei uns begrüßen zu dürfen!

Ihr Team der Tourist-Information Waldshut-Tiengen

# PRÜFERGEBNIS

---

für

## Tourist-Information Waldshut-Tiengen

79761 Waldshut-Tiengen, Zertifikats-ID: PA-13489-2023



Dieses Angebot wurde nach den Kriterien  
der bundesweiten Kennzeichnung

**»Reisen für Alle«**

eingestuft und ist berechtigt, im Zeitraum

**September 2023 – August 2026**

die Auszeichnung

**»Barrierefreiheit geprüft«**

sowie die dazu gehörigen Piktogramme zu führen  
und vertragsgemäß zu nutzen.

## **Barrierefreiheit auf einen Blick**

- Parkplätze für Menschen mit Behinderung
- stufenloser Zugang zur Tourist-Information
- 90 cm Mindestbreite aller Durchgänge/Türen
- Assistenzhunde willkommen
- angebotene Hilfsmittel: Lesehilfen (Lesebrillen, Lupen)
- Führungen für Menschen mit Behinderung

# Informationen für Menschen mit Gehbehinderung und Rollstuhlfahrer

Alle prüfrelevanten Bereiche erfüllen die Qualitätskriterien der Kennzeichnung „**Barrierefreiheit geprüft – barrierefrei für Menschen mit Gehbehinderung und Rollstuhlfahrer**“.

Einige **Hinweise zur Barrierefreiheit** haben wir nachfolgend zusammengestellt. Detaillierte Angaben finden Sie im Prüfbericht.

- Es gibt einen gekennzeichneten Parkplatz für Menschen mit Behinderung am nahegelegenen Rathaus und weitere etwas weiter entfernt, in der Straße "Im Wallgraben".
- Die Tourist-Information ist stufenlos zugänglich.
- Alle für den Gast nutzbaren und erhobenen Türen/Durchgänge sind mindestens 90 cm breit.
- Der Schalter ist 120 cm hoch.
- Es ist eine Kommunikationsmöglichkeit im Sitzen vorhanden.
- Es werden Führungen für Menschen mit Gehbehinderung und Rollstuhlfahrer angeboten. Es ist eine Voranmeldung notwendig. Es stehen mobile oder feste Sitzgelegenheiten zur Verfügung, die während der Führung benutzt werden können. Die gesamte Route ist stufenlos.

# Informationen für Menschen mit Hörbehinderung und gehörlose Menschen

Einige **Hinweise zur Barrierefreiheit** haben wir nachfolgend zusammengestellt. Detaillierte Angaben finden Sie im Prüfbericht.

- Es gibt keinen optisch deutlich wahrnehmbaren Alarm in der Tourist-Information.
- Es gibt keine induktive Höranlage am Counter.
- Es werden Führungen für Menschen mit Hörbehinderung angeboten, jedoch nicht für gehörlose Menschen. Es ist eine Voranmeldung notwendig.

# Informationen für Menschen mit Sehbehinderung und blinde Menschen

Einige **Hinweise zur Barrierefreiheit** haben wir nachfolgend zusammengestellt. Detaillierte Angaben finden Sie im Prüfbericht.

- Assistenzhunde dürfen in alle relevanten Bereiche/Räume mitgebracht werden.
- Die Beschilderung ist in gut lesbarer und kontrastreicher Schrift gestaltet.
- Der Eingang ist weder visuell kontrastreich gestaltet und durch einen taktil wahrnehmbaren Bodenbelagswechsel erkennbar.
- Die Eingangstür ist eine Glastür ohne Sicherheitsmarkierungen.
- Alle erhobenen und für den Gast nutzbaren Bereiche sind gut, d.h. hell und blendfrei, ausgeleuchtet.
- Informationen sind nicht in Braille- oder Prismenschrift verfügbar.
- Angebotene Hilfsmittel: Lesehilfen (Lesebrillen, Lupen)
- Es werden Führungen für Menschen mit Sehbehinderung und blinde Menschen angeboten. Es ist eine Voranmeldung notwendig.

# Informationen für Gäste mit kognitiven Beeinträchtigungen

Einige **Hinweise zur Barrierefreiheit** haben wir nachfolgend zusammengestellt. Detaillierte Angaben finden Sie im Prüfbericht.

- Name bzw. Logo der Einrichtung sind von außen klar erkennbar.
- Es werden Führungen für Menschen mit kognitiven Beeinträchtigungen angeboten. Es ist eine Voranmeldung notwendig. Die Inhalte sind leicht verständlich oder werden leicht verständlich (z.B. bildhaft) erklärt.

# Bildergalerie

Wir haben für Sie einige Fotos aus dem Betrieb / Angebot zusammengestellt. In den Detailberichten finden Sie weitere Fotos.

---



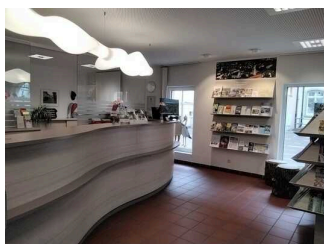
Parken

©Jessica Gäng



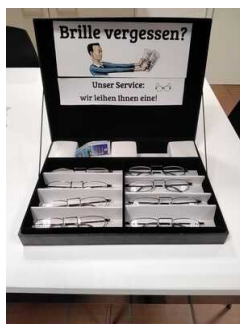
Eingang

©Jessica Gäng



Kundenraum

©Jessica Gäng



Hilfsmittel

©Jessica Gäng

# Informationen zum Kennzeichnungssystem „Reisen für Alle“

Alle nach „Reisen für Alle“ **zertifizierten Betriebe und Orte** erfüllen folgende Kriterien:

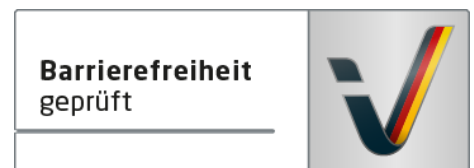
- Die Daten und Angaben zur Barrierefreiheit wurden von **externen, speziell geschulten Erhebern** vor Ort erhoben und geprüft. Es handelt sich um keine Selbsteinschätzung.
- Die Daten zur Barrierefreiheit liegen **im Detail** vor und können von Gästen eingesehen werden.
- Mindestens ein Mitarbeiter hat an einer **Schulung** zum Thema „**Barrierefreiheit als Komfort- und Qualitätsmerkmal**“ teilgenommen.

## Die Kennzeichnung – Erläuterung der Logos und Piktogramme

Das Kennzeichen „**Information zur Barrierefreiheit**“ signalisiert, dass detaillierte und geprüfte Informationen zur Barrierefreiheit für alle Personengruppen vorliegen.



Das Kennzeichen „**Barrierefreiheit geprüft**“ basiert auf „Information zur Barrierefreiheit“ und bedeutet, dass zusätzlich die Qualitätskriterien für bestimmte Personengruppen teilweise oder vollständig erfüllt sind.



Die Kennzeichnung „**Barrierefreiheit geprüft**“ liegt in zwei Qualitätsstufen vor:

### „**Barrierefreiheit geprüft: teilweise barrierefrei**“.

Die Qualitätskriterien sind für die dargestellte Personengruppe der Rollstuhlfahrer teilweise erfüllt, d. h. das Angebot ist für Rollstuhlfahrer teilweise barrierefrei. Das „i“ im Piktogramm signalisiert, dass man noch einmal genauer nachlesen sollte, ob das Angebot den eigenen Ansprüchen genügt.



### „**Barrierefreiheit geprüft: barrierefrei**“.

Die Qualitätskriterien sind für die dargestellte Personengruppe der Rollstuhlfahrer erfüllt, d. h. das Angebot ist für Rollstuhlfahrer barrierefrei.



Es gibt Qualitätskriterien für **sieben Personengruppen** und für jede Personengruppe ein eigenes **Piktogramm**.

Menschen mit Gehbehinderung



Rollstuhlfahrer



Menschen mit Hörbehinderung



Gehörlose Menschen



Menschen mit Sehbehinderung



Blinde Menschen



Menschen mit kognitiven Beeinträchtigungen

